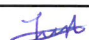


OBJEKTAS: Šilutės m., Tilžės g. dalies

TYRINĖJIMO DOKUMENTACIJA

Šis dokumentas parengtas naudojant Europos Sąjungos finansinę paramą. Už šio turinį atsako Šilutės rajono savivaldybės administracija. Jokiomis aplinkybėmis negali būti laikoma, kad jis atspindi Europos Sąjungos nuomonę. Bendra Lietuvos ir Latvijos projekto „Viešųjų miesto teritorijų atkūrimas Šilutėje ir Saldus“ vertė – 623 401,33 Eur, projektui skirta parama iš Europos regioninės plėtros fondo sudaro (ERPF) – 529 891,13 Eur. Projekto Nr. LLI-373. Silute-Saldus PUAR

UŽSAKOVAS: Šilutės rajono savivaldybės administracija

Pareigos	Pavardė	Kv. Atestato Nr.	Parašas
Grupės vadovas	G. Leščinskas		
Tyrinėtojas	J. Mykolaitis		

Arch. Nr. _____

TVIRTINU

2019 m. sausio mėn. 9 d.
Šilutės rajono savivaldybės
administracijos direktorius
Sigitas Šeputis

**PĖSČIŪJŲ TAKO, ESANČIO TILŽĖS G. IR ŽEMAIČIŲ NAUMIESČIO G., ŠILUTĖS M.,
KAPITALINIS REMONTAS**

**PROJEKTAVIMO UŽDUOTIS
(TECHNINĖ SPECIFIKACIJA)**

Eil. Nr.	Pavadinimas	Reikalavimai
I. Bendra informacija apie pirkimo objektą		
1.	Projekto pavadinimas.	Pėsčiųjų tako, esančio Tilžės g. ir Žemaičių Naumiesčio g., Šilutės m., kapitalinis remontas.
2.	Statinių grupės sudėtis.	-
3.	Statinio (-ių) ar statinių grupės paskirtis ir bendrieji (techniniai ir paskirties) rodikliai.	Statinio paskirtis – susisiekiama komunikacijos, pogrūpis – gatvės.
4.	Statinio statybos rūšis.	Kapitalinis remontas
5.	Statinio kategorija.	Nesudėtingas statinys
6.	Statinių apibūdinimas, esama padėtis.	Esamo šaligatvio betoninių plytelių danga susidėvėjusi, vietomis išsikraipiusi.
7.	Statinio projekto rengimo etapas.	Techninis projektas
II. Perkamų projektavimo paslaugų apimtis, trukmė ir perkančiosios organizacijos pateikiami duomenys		
8.	Projektavimo paslaugų apimtis:	
8.1.	projektavimo paslaugos;	Pėsčiųjų tako, esančio Tilžės g. ir Žemaičių Naumiesčio g., Šilutės m., kapitalinio remonto techninio projekto parengimas. Projektų apimtis ir detalumas turi būti pakankamas statytojo sumanymui suprasti, statinių statybos skaičiuojamajai kainai nustatyti, projektų bendrajai ekspertizei atlikti, statybą leidžiančiam dokumentui gauti, rangos darbams pirkti. Projektų sudedamosios dalys nustatomos atsižvelgus į projektuojamų statinių specifiką. Galutinę techninio projekto dalių sudėtį nustato projektuotojo projekto vadovas.
8.2.	kitos susijusios paslaugos, su	- Visų šiam objektui reikalingų sąlygų užsakymas, gavimas ir jų realizavimas rengiamame projekte kitų projektų parengimui

Eil. Nr.	Pavadinimas	Reikalavimai
	projektavimo paslaugomis.	reikalingų sąlygų ar leidimų gavimas; - Statybą leidžiančio dokumento Užsakovo vardu gavimas; - Projektų viešinimas, aptarimas su visuomene (jei toks bus reikalingas).
9.	Projektavimo paslaugų trukmė mėnesiais	4 mėnesiai, nuo dokumentų, reikalingų statinio (-ių) ar statinių grupės projekto dokumentams parengti pateikimo
10.	Paslaugų teikėjui pateikiamos dokumentų, reikalingų statinio (-ių) ar statinių grupės projekto dokumentams parengti, kopijos	Statinių teisinės registracijos ir kadastrinių matavimų dokumentai
III. Reikalavimai projektavimo paslaugoms		
11.	Projekto rengimo dokumentams taikomi teisės aktai, normatyviniai statybos techniniai dokumentai bei normatyviniai statinio saugos ir paskirties dokumentai.	Lietuvos Respublikos statybos įstatymas, statybos techninis reglamentas STR 1.04.04:2017 „Statinio projektavimas, projekto ekspertizė“ ir kiti galiojantys įstatymai ir teisės aktai, statybos techniniai reglamentai, bei normatyviniai statybos techniniai dokumentai. Pasikeitus įstatymų ir kitų teisės aktų, reglamentuojančių perkamas paslaugas, nuostatomis ir reikalavimams, projektuotojas turi vykdyti sutartį pagal galiojančius teisės aktus, tačiau apie tai turi informuoti statytoją.
12.	Aplinkos, visuomenės sveikatos saugos, kraštovaizdžio, nekilnojamųjų kultūros paveldo vertybių, trečiųjų asmenų interesų apsaugos, saugomos teritorijos apsaugos ir kitos apsaugos (saugos), neįgalųjų socialinės integracijos reikalavimai.	Projektuojami pėsčiųjų ir dviračių tako sprendiniai neturi pažeisti trečiųjų asmenų interesų, aplinkos, visuomenės sveikatos saugos, nekilnojamo kultūros paveldo vertybių, saugomų teritorijų, žmonių su negalia integracijai keliamų reikalavimų.
13.	Esminiai funkciniai (paskirties), architektūros (estetinius), technologijos, techniniai, ekonominiai, kokybės, reikalavimai bei kiti rodikliai ir charakteristikos statiniui	Projekto tikslas – kapitaliai suremontuoti esamus pėsčiųjų takus keičiant jų pagrindus, viršutinę dangą bei pritaikyti juos dviračių eismui. 13.1. Pakeisti pėsčiųjų takų viršutinę dangą į betonines trinkeles; 13.2. Pritaikyti esamą pėsčiųjų taką dviračių ir pėsčiųjų eismui; 13.3. Įvertinus esamos dangos pagrindų būklę numatyti jų keitimą (jei reikia); 13.4. Projektuojant teikti prioritetą racionaliems ir logiškai pagrįstiems sprendiniams; 13.5. Turi būti užtikrinamas pėsčiųjų – dviračių tako funkcionalumas bei nepablogintos automobilių eismo sąlygos. Visi projekto sprendiniai turi būti suderinti su užsakovu ir gautas jo rašytinis patvirtinimas.
14.	Nurodymai sprendinių	- pristatyti projektą statytojui iki sprendinių detalizavimo ir gauti jo

Eil. Nr.	Pavadinimas	Reikalavimai
	derinimui, jų pritarimui ir pan.	<p>suderinimą (prieš projektiniai sprendiniai patvirtinami ir įforminami protokolu);</p> <ul style="list-style-type: none"> - parengtą Projektą suderinti normatyvinių statybos dokumentų nustatyta tvarka su statytoju. - statinio rodiklių pateikimas statytojui patvirtinti; - Nacionalinės žemės tarnybos sutikimo gavimas projektuojant statybos darbus valstybės žemėje (esant poreikiui); - pagal STR 1.05.01:2017 „Statybą leidžiantys dokumentai. Statybos užbaigimas. Statybos sustabdymas. Savavališkos statybos padarinių šalinimas. Statybos pagal neteisėtai išduotą statybą leidžiantį dokumentą padarinių šalinimas“ suderinti supaprastintą rekonstravimo projektą su subjektais, įgaliotais tikrinti statinio projektus, ir gauti privalomus rašytinius pritarimus projektui iki prašymo išduoti statybą leidžiantį dokumentą (jei reikalinga). <p><i>Projekto ekspertizė:</i> Projekto ekspertizę užsako ir už ją apmoka statytojas (užsakovas).</p> <ul style="list-style-type: none"> - Laiku ištaisyti netikslumus ir pašalinti pagrįstus supaprastinto rekonstravimo projekto trūkumus, pateiktus ekspertizės išvadose. <p><i>Projekto paveldosauginė ekspertizė (esant poreikiui):</i> Projekto paveldosauginę ekspertizę užsako ir už ją apmoka užsakovas.</p> <ul style="list-style-type: none"> - Laiku ištaisyti netikslumus ir pašalinti pagrįstus supaprastinto rekonstravimo projekto trūkumus, pateiktus ekspertizės išvadose. <p><i>Statybos leidimo gavimas:</i> Vadovaujantis statybos techniniu reglamentu STR 1.05.01:2017 „Statybą leidžiantys dokumentai. Statybos užbaigimas. Statybos sustabdymas. Savavališkos statybos padarinių šalinimas. Statybos pagal neteisėtai išduotą statybą leidžiantį dokumentą padarinių šalinimas“ gauna statybą leidžiantį dokumentą.</p> <ul style="list-style-type: none"> - Projekto įkėlimas į Lietuvos Respublikos statybos leidimų ir statybos valstybinės priežiūros informacinę sistemą „Infostatyba“. - Statybą leidžiančio dokumento statytojo vardu gavimas.
15.	Reikalavimai projekto rengimo dokumentų kalbai (-oms).	Projektas turi būti parengtas lietuvių kalba
16.	Reikalavimai projekto rengimo dokumentų įforminimui, sudėčiai ir pan.	<p>Projektas įforminamas, komplektuojamas ir perduodamas statytojui STR 1.04.04:2017 „Statinio projektavimas, projekto ekspertizė“, kitų reglamentų, standartų ir projektavimo darbų sutarties nustatyta tvarka.</p> <p>Visi projekto komplektai turi būti spalvoti, vienodi. Projekto bylos turi būti sukomplektuotos ir įrištos taip, kad būtų patogų vartyti, lapai neplyštų.</p> <p>Užsakovui pateikiami:</p> <p>4 egzemplioriai (visų dalių) analogiškai suformuotoms popierinėms byloms su elektroniniais (skaitmeniniais) parašais skaitmenine forma. Kiekvienos rinkmenos tekstinio ar grafinio dokumento minimalus raiškos reikalavimas – 200 dpi, maksimalus rinkmenos dydis – 10 MB, galimi rinkmenos tekstinių ar grafinių dokumentų formatai – *.pdf, *.jpg. Jei teikiama kompiuterinė laikmena su el. parašais patvirtintomis statinio projekto rinkmenomis, maksimalus kiekvienos el. parašu patvirtintos rinkmenos dydis – 10 MB, galimi el. parašu patvirtintų rinkmenų tekstinių ar grafinių dokumentų formatai –</p>

Eil. Nr.	Pavadinimas	Reikalavimai
		<p>*.docx, *.xlsx, *.pdf, *.jpg. Kiekvienos statinio elektroninio projekto rinkmenos nuskenuotų projekto brėžinių spalva turi atitikti originalo spalvą; kompiuterinė laikmena formuojama taip, kad joje būtų įrašyta kuo mažiau rinkmenų; rinkmena sudaroma pateikiant kuo daugiau tekstinių ir (ar) grafinių dokumentų.</p> <p>Taip pat į CD privalomi įrašomi formatai – projektavimo programų failai (*.dwg ar kitų programų failai).</p> <p>Iki projekto ekspertizės, jei projekto ekspertizė reikalinga, projektuotojas pateikia statytojui 1 egzempliorių techninės dokumentacijos popierine forma ir 1 egzempliorių skaitmenine forma.</p> <p>Topografinę nuotrauką M1:500 (jei bus privaloma) – 2 egz. popieriuje ir 2 egz. skaitmeninėje laikmenoje.</p>
17.	Techninės specifikacijos priedai:	<i>/Perkančioji organizacija nurodo, kad Techninės specifikacijos priedai yra neatskiriama Projektavimo specifikacijos dalis./</i>
IV. Reikalavimai statinio projekto vykdymo priežiūrai (jeigu šios paslaugos įsigyjamos)		
18.	Statinio projekto vykdymo priežiūra	Statinio projekto vykdymo priežiūra vykdoma pagal STR 1.06.01:2016 „Statybos darbai. Statinio statybos priežiūra“.

Techninės užduoties pridedami dokumentai yra neatskiriama techninės užduoties dalis. Projektavimo užduotis gali būti tikslinama projektavimo eigoje.

PARENGĖ:

Ūkio skyriaus vyriausiasis specialistas



Modestas Ruktys

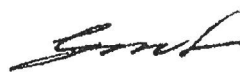
SUDERINTA:

Ūkio skyriaus vedėja



Stanislova Dilertienė

Architektūros ir urbanistikos skyriaus
vyriausioji specialistė –
Savivaldybės vyriausioji architektė



Gintautė Sandarienė

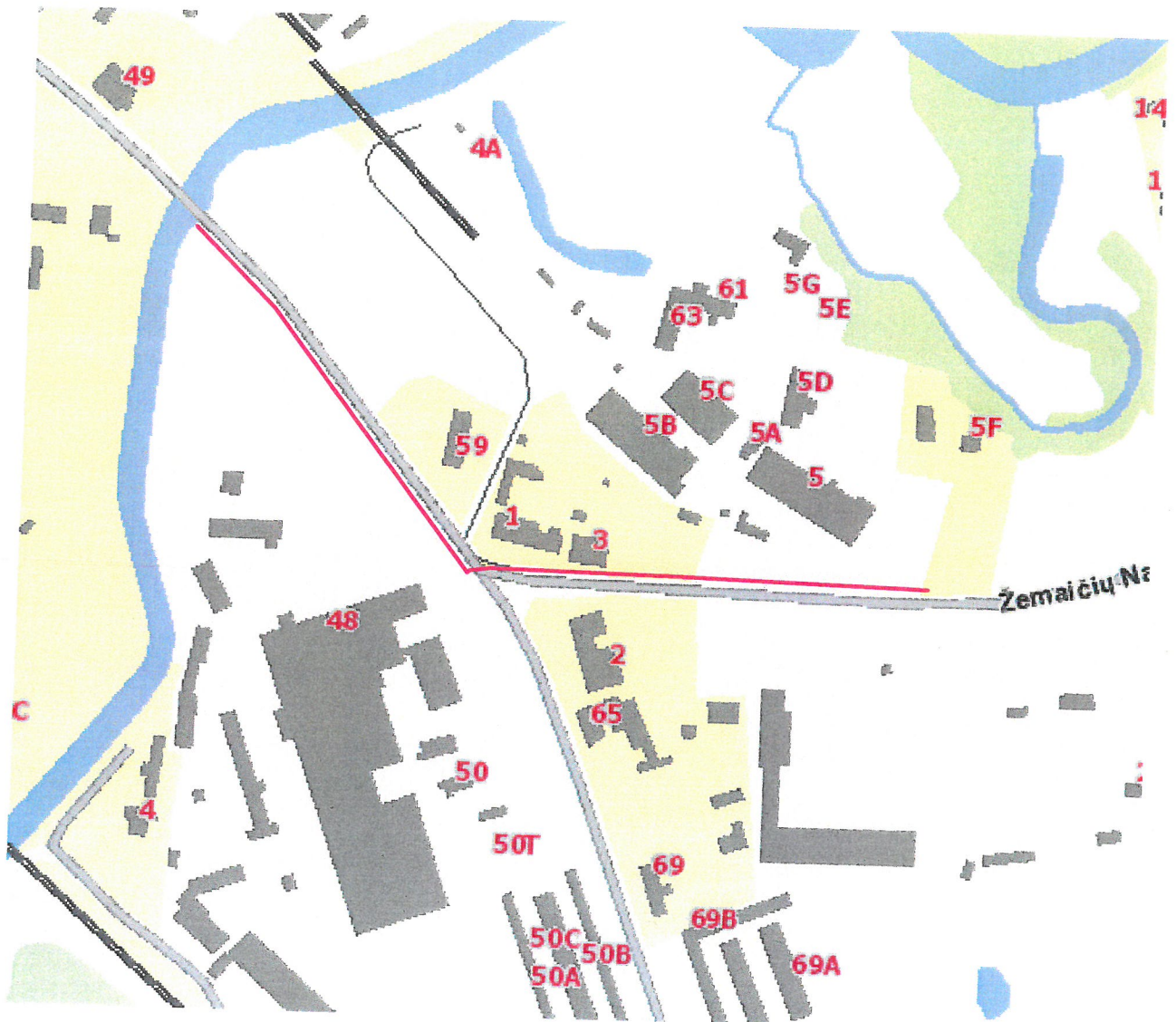
Planavimo ir plėtros skyriaus vedėjas



Remigijus Budrikas

VIETOVĖS SCHEMA

OBJEKTAS: Pėsčiųjų tako, esančio Tilžės g. ir Žemaičių Naumiesčio g., Šilutės m.,
kapitalinio remonto projektas



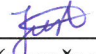
Projektuojamas pėsčiųjų-dviračių takas

Objektas: Šilutės m., Tilžės g. dalis

REPERIŲ KATALOGAS

Rp.Nr., kodas	Tipas, klasė	Vieta	Aprašymas	Altitudė (LAS07)
1	2	3	4	5
Rp.1	Laikinas	Šilutės m., Tilžės g.	Lietaus kanalizacijos ištekėjime, gelžbetoninio antgalio viršus, pažymėtas dažais	4.91 m

Sudarė: J. Mykolaitis


(parašas)

2019 m. liepos 4 d.

Objektas: Šilutės m., Tilžės g. dalis

Stotelių duomenys:

Koordinatės matuotos su GPS imtuvu „Topcon GRS-1“, o aukščiai pertikrinti niveliuojant stoteles tarpusavyje, kurių duomenys yra niveliacijos žurnale.

Data: 2019.07.04

Laikas: 10-15 h.

Koordinatės ir aukščiai:

stotelė 1000:

x – 6136966.821

y – 341226.604

h – 7.471 m.

stotelė 2000:

x – 6137018.628

y – 341203.800

h – 6.668 m.

NIVELIACIJOS DUOMENYS

NIVELIACIJOS DUOMENYS

Šilutė, Telšėnų apskr.

Data 2019.07.04 Pradėta val. min. Baigta val. min.

Data min. Baigta val. min.

Stotis	Atstumai		Atskaitos		Instr. hori- zontas	Per- aukštie- jimas	Aukščiai
	Atgal	Pirmyn	Atgal	Tarpe			
1000			0807		8278		7,471
2000				1610			6,668
Σ							
	$\Sigma_{sup} - \Sigma_{inf} : 2 =$						

Niveliavo: (v. pavardė, parašas)

Niveliavo: (v. pavardė, parašas)

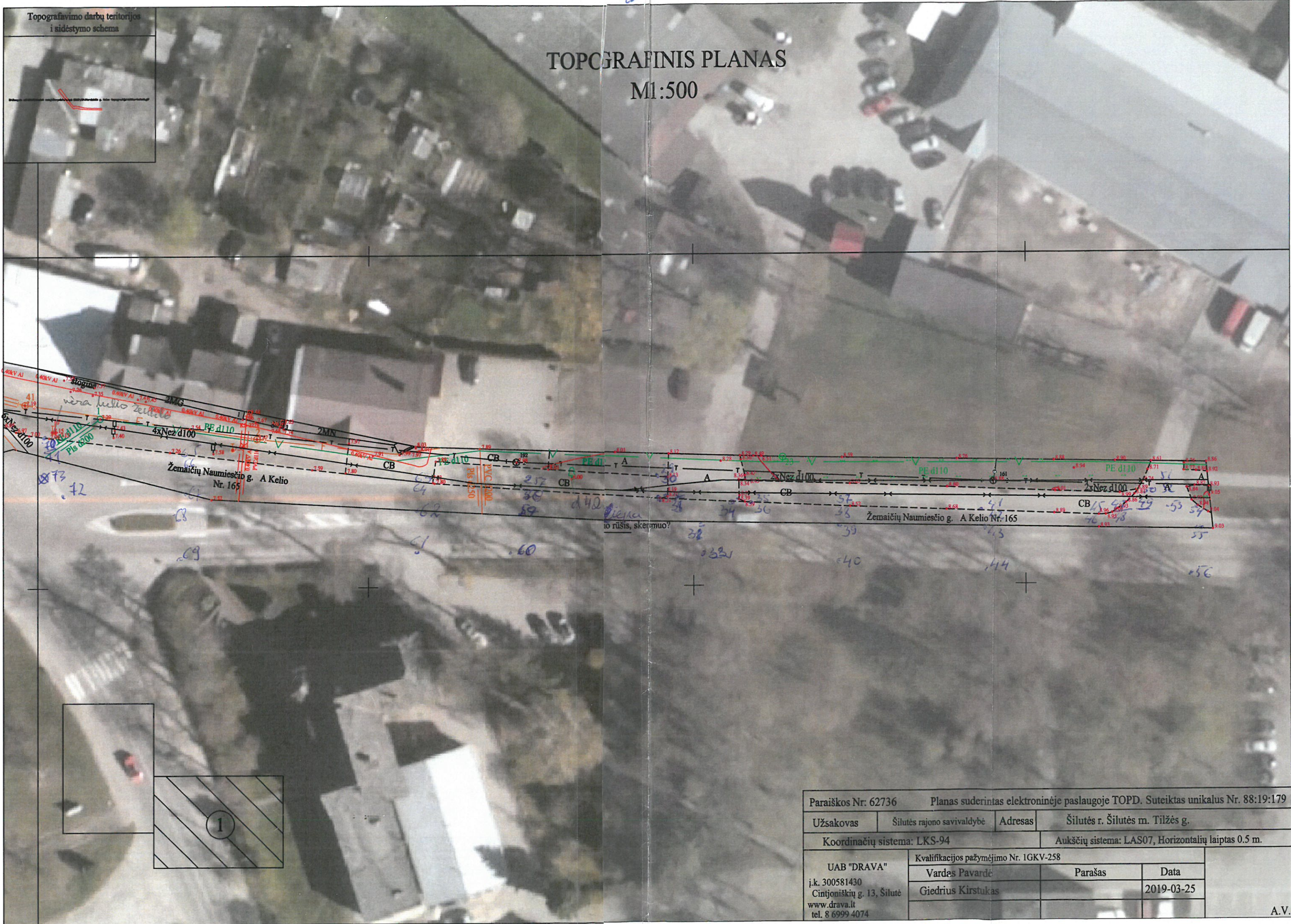
(GPS 6688-6668=A-002m)

1/200

Topografavimo darbų teritorijos
i sidėstymo schema

TOPOGRAFINIS PLANAS

M1:500



Paraiškos Nr: 62736 Planas suderintas elektroninėje paslaugoje TOPD. Suteiktas unikalus Nr. 88:19:179

Užsakovas Šilutės rajono savivaldybė Adresas Šilutės r. Šilutės m. Tilžės g.

Koordinacijų sistema: LKS-94 Aukščių sistema: LAS07, Horizontalių laiptas 0.5 m.

UAB "DRAVA" į.k. 300581430 Cintjoniškių g. 13, Šilutė www.drava.lt tel. 8 6999 4074	Kvalifikacijos pažymėjimo Nr. 1GKV-258		
	Vardas Pavardė	Parašas	Data
	Giedrius Kirstukas		2019-03-25

A.V.

1



